

HOTEL  
*Lindenhof*  
BAD SCHANDAU



*Angenehm  
Familiär*





*Wohlfühlen &  
Naturschätze entdecken*





*F*olgen Sie Ihrer Sehnsucht nach unentdeckter Natur und purer Erholung ins Elbsandsteingebirge.

Tief im Herzen dieser bezaubernden Kulturlandschaft, im malerischen Kurort Bad Schandau, erwartet Sie unser traditionelles Hotel Lindenhof. Wo im Jahre 1832 schon Prinz Johann von Sachsen nächtigte, genießen Sie heute den familiären Charme unseres Hauses.

Ziehen Sie sich zurück in Ihre behagliche Wohlfühloase am idyllischen Kurpark, die der ideale Startpunkt für Ihre Ausflüge ist. Während die uns umgebenden Naturschätze Ihre Sinne beflügeln, verwöhnen wir Sie mit erlesenem Komfort und exzellentem Service. Ihr wohlverdienter Urlaub ist zu kostbar, um darauf zu verzichten.



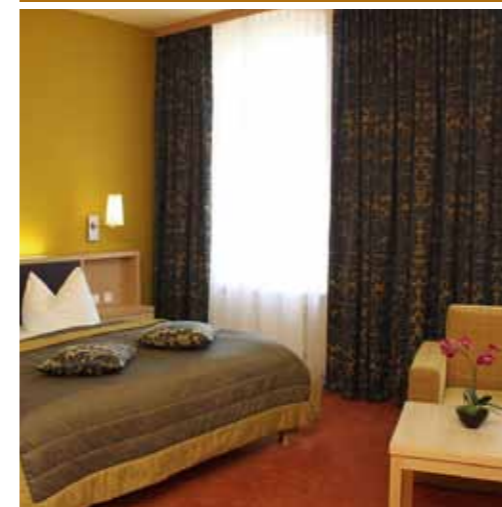
Anreisen | Auspacken | Abschalten



# Alltag adieu



Genießen Sie die Romantik unserer 41 geschmackvollen und großzügigen Zimmer. Ganz gleich, ob Sie ein Einzel- oder Doppelzimmer, ein Superior-Doppelzimmer oder eine Mansarde buchen: Umschmeichelt von warmen Farben und erlesener Ausstattung sind Sie bei uns rundum geborgen. Lassen Sie sich bei offenem Fenster von der traumhaften Aussicht und dem Gesang der Vögel verzaubern. In dieser herrlich frischen Natur spüren Sie, wie Ihr Alltag davon fliegt.







*Genussvolle  
Zeitreise*

Ein einmaliges Erlebnis für Gaumen, Leib und Seele erwartet Sie in unserem altdeutschen Restaurant. Im stimmungsvollen Flair der goldenen Zwanziger genießen Sie die kulinarischen Raffinessen unseres Chefkochs.





*D*er Genuss in unserem Hotel Lindenhof hat bereits 150 Jahre Tradition. Im historischen Ambiente unserer altdeutschen Restaurants verwöhnen wir Sie vom Frühstück bis zum abendlichen Glas Wein mit unseren regionalen Köstlichkeiten. Ein vernügter Plausch an unserer urigen Bar lässt Ihren Tag stimmungsvoll ausklingen.

Sie planen ein sinnliches Candlelight-Dinner oder ein geselliges Familientreffen? Mit viel Herz und Erfahrung statten wir jedes Ihrer Feste aus. In unserer romantischen Lindenstube können Sie in kleinerer Runde feierliche Momente genießen.







*So schmeckt  
unsere Natur*



Auch auf unserer schönen Gartenterrasse verwöhnen wir Sie mit verführerischen Menüs. Wie wär's im Sommer mit einer Bergsteigerrast unterm schattigen Baum am Goldfischeich? Fühlen Sie sich wie der Dichter Theodor Körner, der Bad Schandau einen „Kraft- und Prachtplatz der Natur“ nannte. Wahre Sinnes-Höhenflüge erwarten Sie auf unserer Dachterrasse. Umhüllt von waldumsäumten Felsen, genießen Sie kleine Köstlichkeiten bei einem grandiosen Blick über die Stadt.





*D*er Nationalpark Sächsische Schweiz lockt Sie mit einer einmaligen Mischung aus tiefer Natur und historischen Kulturstätten. Folgen Sie dem Ruf des Elbsandsteingebirges zu den weltberühmten Basteifelsen und anderen faszinierenden Wanderzielen.

Erkunden Sie das romantische Elbtal mit dem Dampfer oder per Rad. Nur 40 km weiter erwartet Sie Dresden mit seinen berühmten Kulturschätzen. Auch die Böhmisches Schweiz und die goldene Stadt Prag sind lohnende Ausflugsziele. Nach einem abenteuerlichen Tag bieten gleich in der Nähe die Wohlfühl-Vitalounge des Parkhotels und die Toskanatherme wohltuende Entspannung.

Danach erwarten wir Sie zurück mit familiärer Herzlichkeit und verwöhnendem Komfort. Sie haben es sich verdient.



*Traumhafte  
Urlaubstage*



Das Elbsandsteingebirge inspirierte schon berühmte Maler wie Caspar David Friedrich zu ihren schönsten Werken. Möchten auch Sie bei uns Ihre künstlerische Leidenschaft ausleben? Dann sollten Farben und Pinsel in Ihrem Reisegepäck nicht fehlen.

### So finden Sie zu uns:

Autobahn A4 Chemnitz-Dresden: Am Autobahndreieck Dresden-West fahren Sie auf die A 17 in Richtung Pirna. An der Abfahrt Pirna verlassen Sie die Autobahn (Hotelroute A). Auf dem Autobahnzubringer wählen Sie die Abfahrt Pirna/Bad Schandau und fahren entlang der B 172 in Richtung Bad Schandau (Hotelroute B). Weiter auf der B 172 Richtung Schmilka liegt das Hotel ca. 100 m hinter dem Bad Schandauer Marktplatz auf der linken Seite. Bad Schandau verfügt über einen IC- und S-Bahn-Anschluss! Vom Bahnhof bringt Sie die Bahnstafel über die Elbe zum Stadtzentrum. Gern organisieren wir Ihren Transfer vom Bahnhof.



**HOTEL**  
**Lindenhof**  
BAD SCHANDAU



Rudolf-Sendig-Straße 11 · 01814 Bad Schandau  
Telefon +49-35022-4890 · Fax +49-35022-48912  
[www.lindenhof-bad-schandau.de](http://www.lindenhof-bad-schandau.de) · [info@lindenhof-bad-schandau.de](mailto:info@lindenhof-bad-schandau.de)

Herausgeber:  
Hotel Lindenhof Bad Schandau

Idee & Layout:  
agentur lehnert

Fotos:  
J. Jeibmann, H. Lehnert, R. Richter  
Hotel Lindenhof, A. Ludwig, ÖVPS  
S. Köhler, iStockphoto.com

Text:  
Simo-Werbetext